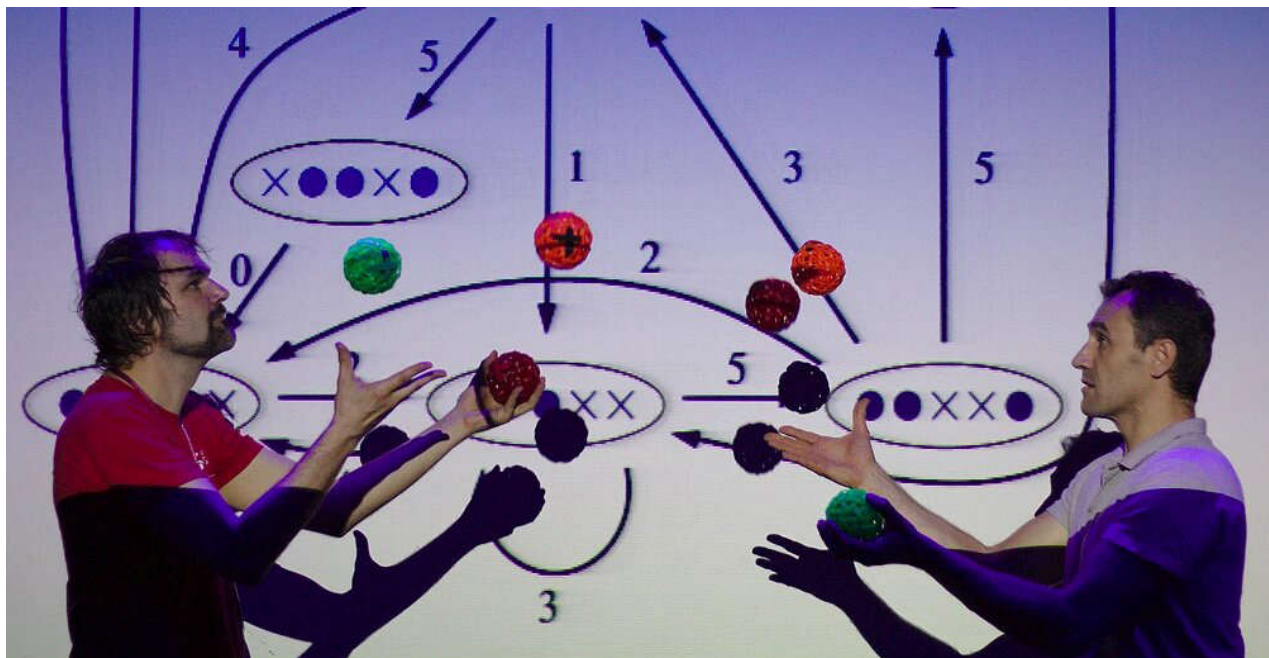


FICHE TECHNIQUE JONGLERIE MUSICALE, AUTOMATES ET COMBINATOIRE - CONFERENCE SPECTACLE -



*Pour des renseignements complémentaires:
Vincent De Lavenère : 06 20 54 30 08*

Durée du spectacle : entre 50 et 120 minutes.
Artistes sur scène : 2 (Florent Hivert et Vincent de Lavenère)

Espace de jeu

- Largeur 6m, profondeur 4m (possibilité de s'adapter à de plus petits lieux)
- Hauteur idéale : 5,5m (hauteur inférieure possible)

Installation et besoins techniques.

*Pour les éclairages se reporter au plan de feu en page 3.
Merci d'effectuer un prémontage de la lumière selon ce plan de feu.*

- Temps d'installation nécessaire : 2h avant le début du spectacle.

Matériel demandé :

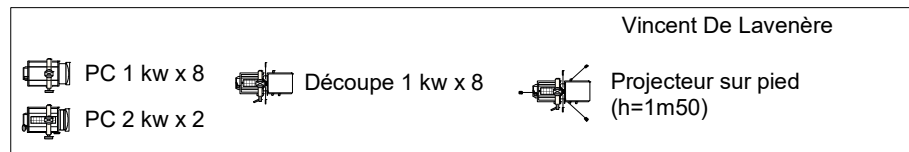
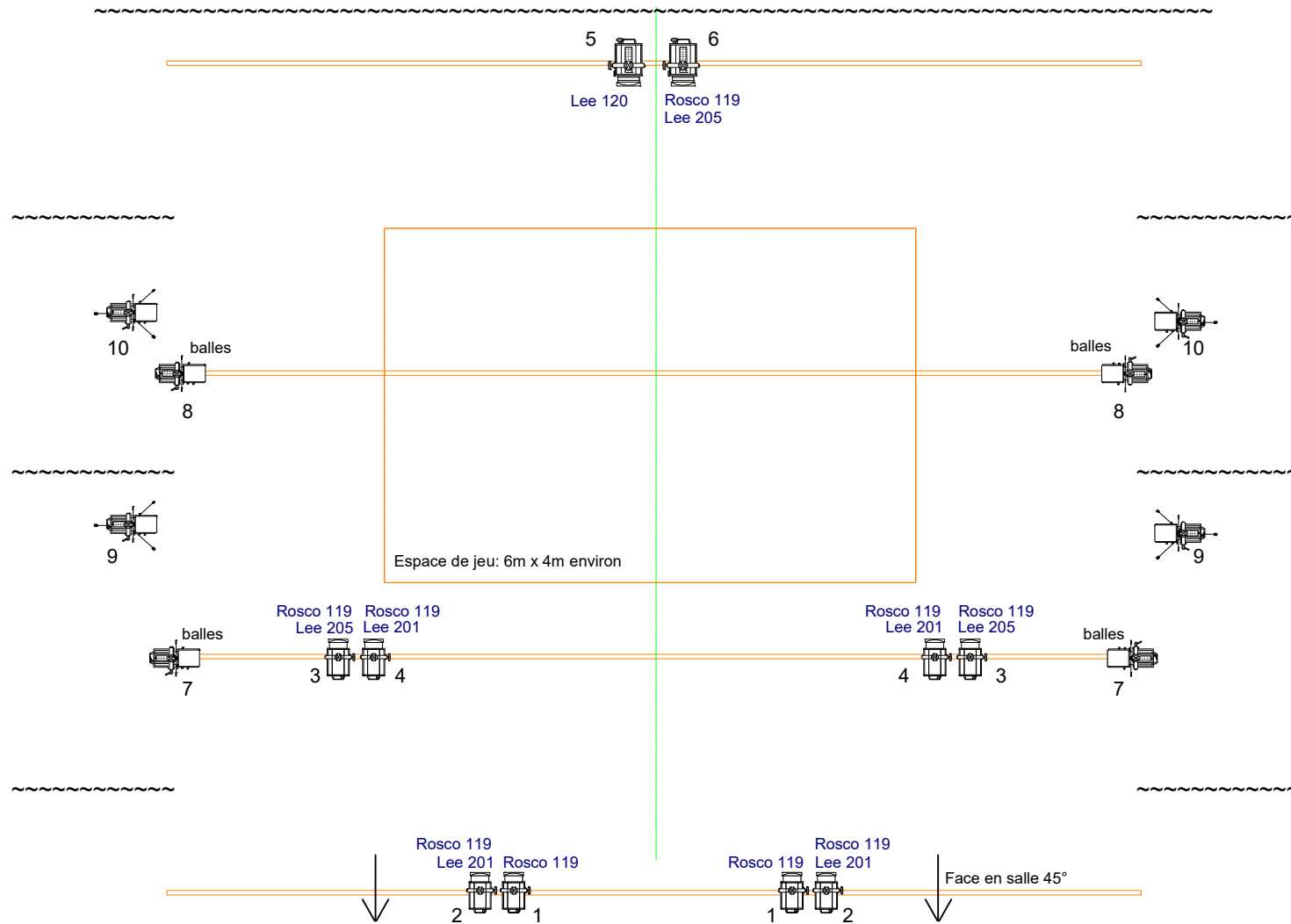
- Deux tableaux blancs type Velleda de dimensions minimales 1m50 x 1m (dimensions à augmenter avec la jauge) ;
- Une table (environ 1m par 1m) ;
- Un vidéo projecteur (l'ordinateur qui lui est relié sera placé sur scène ; sortie HDMI ou VGA) ;
- Une console pour poser l'ordinateur (pupitre) ;
- Un écran de projection ;
- Une DI stéréo (ou 2 DI) pour le son des vidéos envoyées depuis l'ordinateur.
- 2 systèmes HF micro-cravate (seulement dans le cas d'une grande salle de spectacle avec une jauge supérieure à 200).

Remarque : Le spectacle étant une conférence, il ne nécessitera pas une régie lumière importante.

Le réglage des projecteurs servant à éclairer les balles de jonglage (découpes) sera effectué avec les artistes, juste après l'installation du décor.

Divers

- 6 petites bouteilles d'eau ;
- une tablette de chocolat myrtille ou menthe (vraiment utile pour le spectacle...)



Echelle 1/75
 2cm = 1m50