

**Fiche Technique**  
**Spectacle « Chemin Jonglant » / Version salle de spectacle**  
**Compagnie Chant de Balles – Vincent de Lavenère**

**Informations générales**

Artiste Auteur-Interprète : Vincent de Lavenère (Jongleur)

Régisseur: Laurent Maza  
*Mail : [laurent.maza@free.fr](mailto:laurent.maza@free.fr) Tel : 06 61 73 20 26*

Durée du Spectacle : environ 55 minutes.

Jauge maximale : 400 personnes.

**Espace scénique**

- Largeur minimale : 8m
- Profondeur minimale : 6m
- le sol doit être en bon état, lisse et plat ;
- La hauteur disponible pour la jonglerie doit être de 4m50 au minimum ;

**Matériel fourni par la Compagnie**

La Compagnie fournit :

- 3 laies de tapis de danse de couleur noire formant un disque central de 4m80 de diamètre;
- Un tour de piste ;
- Un système son autonome composé de 4 enceintes sur pied et un rack de 2 amplificateurs;

**Matériel demandé**

**A. Lumière :**

*Voir plan de feu en dernière page.*

1. Gradateurs
  - 14 gradateurs de 2kw
2. Projecteurs
  - 19 PC 1kw ;
  - 1 PC ou 1 Fresnel 2kw ;
  - 4 découpes 1kw ;
  - 4 PAR 64 CP62.
3. Console lumière
  - Une console DMX basique à mémoires;
4. Accessoires
  - 6 platines de sol.

#### **B. Son :**

En renfort du petit système son fourni par la Compagnie, le système de diffusion habituel de la salle de spectacle sera utilisé.

Prévoir 4 paires supplémentaires pour la liaison entre la régie et le système son de la compagnie

#### **C. Divers :**

- Des tubes (des perches en aluminium conviennent) ou des tasseaux (hauteur 5 cm) à poser au sol pour retenir les balles de jonglage.  
Longueur : 8m + 2m + 2m (raccords possibles).

<b>Loges</b>
--------------

Prévoir une loge.

Catering : de l'eau et quelques bananes sont nécessaires. Plus si affinité...

<b>Personnel demandé et Planning</b>
--------------------------------------

#### **A. Personnel demandé**

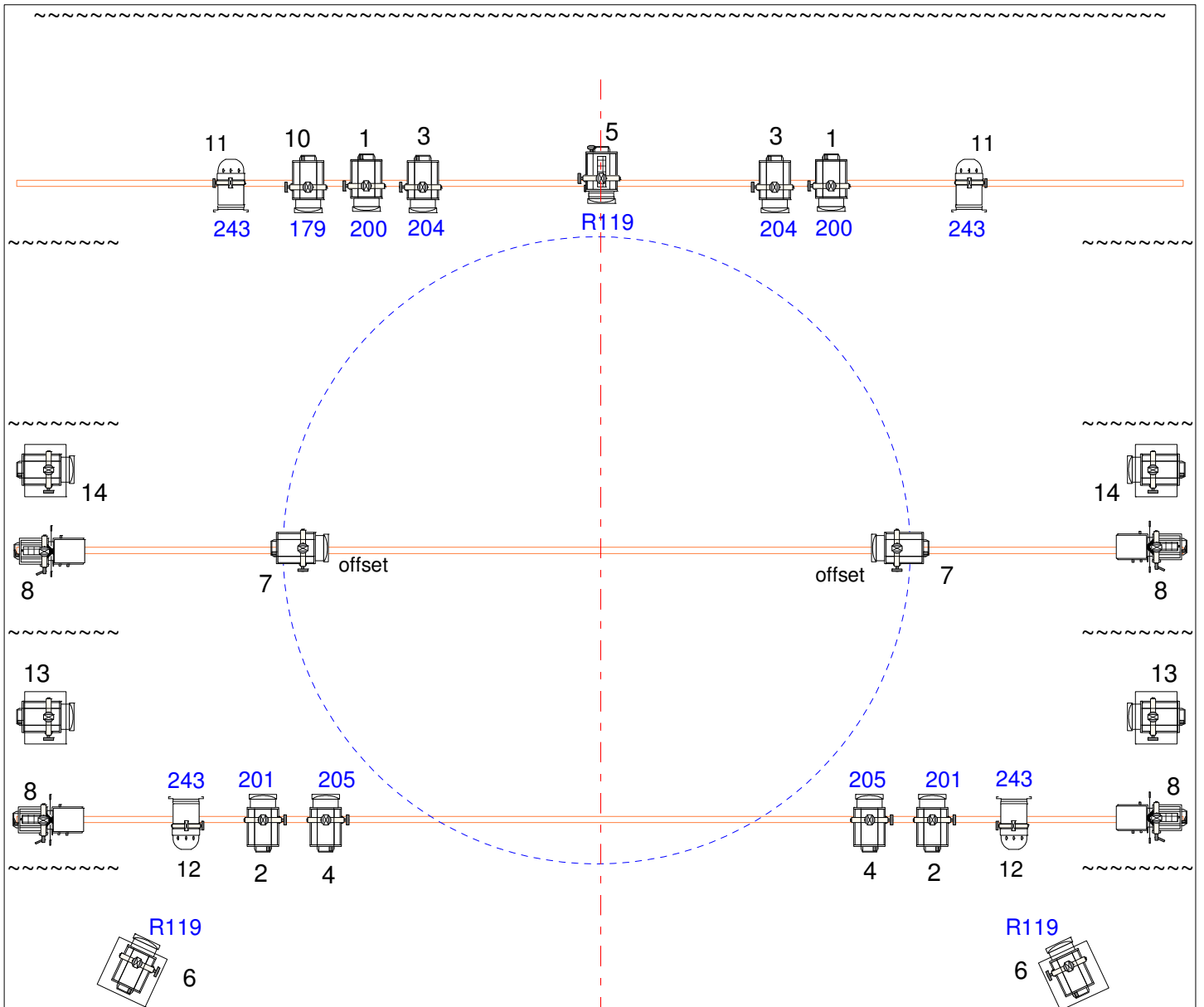
- 2 techniciens pour l'installation des éclairages, de la scénographie, de la régie et le réglage des projecteurs.

## **B. Planning**

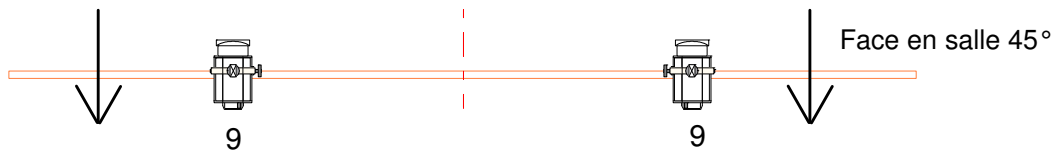
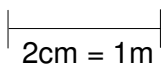
**Un prémontage des éclairages est demandé.**

*Pour une représentation à 20h30 :*

- Entre 10h00 et 12h30 : réglages lumière, installation de la scénographie, du système son et de la régie ;
- Entre 14h00 et 16h00 : filage technique ;
- Entre 16h00 et 18h00 : répétition pour l'artiste ;
- à 20h00 : Représentation ;
- à 21h00 : démontage (environ 1heure)



Echelle 1/50ème



<b>Chemin Jonglant - Version théâtre</b>		<i>Laurent Maza (06 61 73 20 26)</i>	
	PC 1kw x19		PAR 64 CP62 x4
	PC 2kw ou Fresnel 2kw x1		Projecteur sur platine
	Découpe 1kw x4		Projecteur sur pied