

**Fiche Technique - Version Théâtre -  
Spectacle Bach en Balles  
Compagnie Chant de Balles – Vincent de Lavenère**

*Attention: Bach en Balles n'est pas un simple concert mais un spectacle à part entière avec une scénographie et des éclairages spécifiques.*

*Le planning indiqué en page 3 (pré-montage des projecteurs, temps de montage & réglages, personnel technique etc...) doit-être respecté.*

*Certaines adaptations sont possibles après accord de notre régisseur.*

**Equipe de tournée**

Artistes interprètes : Vincent de Lavenère (Jongleur)  
Eric Bellocq (Musicien Luthiste)

Régie générale & régie lumière :

Laurent Maza

Mail : [laurent.maza@free.fr](mailto:laurent.maza@free.fr) Tel : 06 61 73 20 26

Eric Fassa

Durée du Spectacle : entre 55 et 60 minutes.

Jauge maximale : environ 700 personnes.

Pour des lieux autres que des théâtres, merci d'entrer en contact avec notre régisseur pour étudier les conditions techniques.

**Espace Scénique et Cage de Scène**

- Largeur de mur à mur : 12m minimum
- Profondeur du cadre de scène au rideau de fond de scène : 8m minimum
- Hauteur sous perches : 5m minimum

Sol de la scène

Noir impérativement ; le sol doit être uniformément lisse et sans décrochages.

Boite Noire

Fond noir et pendrillonnage à l'italienne.

Ouverture idéale des pendrillons à 11m.

**Plateau, décor, accessoires**

La Compagnie fournit :

- 5 laies de tapis de danse de couleur beige formant une aire de jeu de 8m par 8m (représentée sur le plan d'implantation) ;
- Un décor composé de volumes en panneaux extensibles posés au sol (représentés sur le plan d'implantation) ;
- Des ballons gonflés à l'hélium.

La Compagnie demande :

- Des petites rambardes en bord de scène et le long des coulisses jardin et cours pour empêcher les balles de s'échapper (peuvent être réalisées avec du tube noir de 50 mm – longueur totale : 18m environ).
- Une grande table avec éclairage en coulisse ou à proximité de la scène pour la préparation des accessoires.

**Lumière**

**Un prémontage de la lumière est demandé.**

Se reporter au plan d'implantation ci-joint.

Un plan de feu métré, adapté au lieu d'accueil vous sera communiqué.

Les gélâtines sont fournies par le lieu d'accueil.

Matériel nécessaire :

- 17 PCs 1kW,
- 4 PCs 2kw,
- 4 découpes 1kw (style R-J 614 SX),
- 6 projecteurs pour cyclorama 1kw (cyclïodes, horizïodes, ACPs),
- 2 PARs 64 Cp61
- 3 PCs 650w lentille martelée,
- 1 PAR 36 (F1)
  
- 6 platines de sol pour projecteur,
- 7 pieds de projecteur hauteur 2m,
- 30 gradateurs,
- 1 pupitre à mémoires, avec patch électronique et séquence.

**Son**

Un renfort sonore est à prévoir pour le musicien.

Le système HF est fourni par la compagnie.

Prévoir que la console son soit placée à proximité de la console lumière.

Intercoms :

- Un point intercom à la régie lumière, un point intercom au plateau.

<b>Loges</b>
--------------

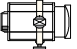
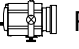

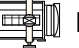
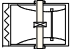
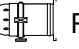

Prévoir une loge avec table et fer à repasser.

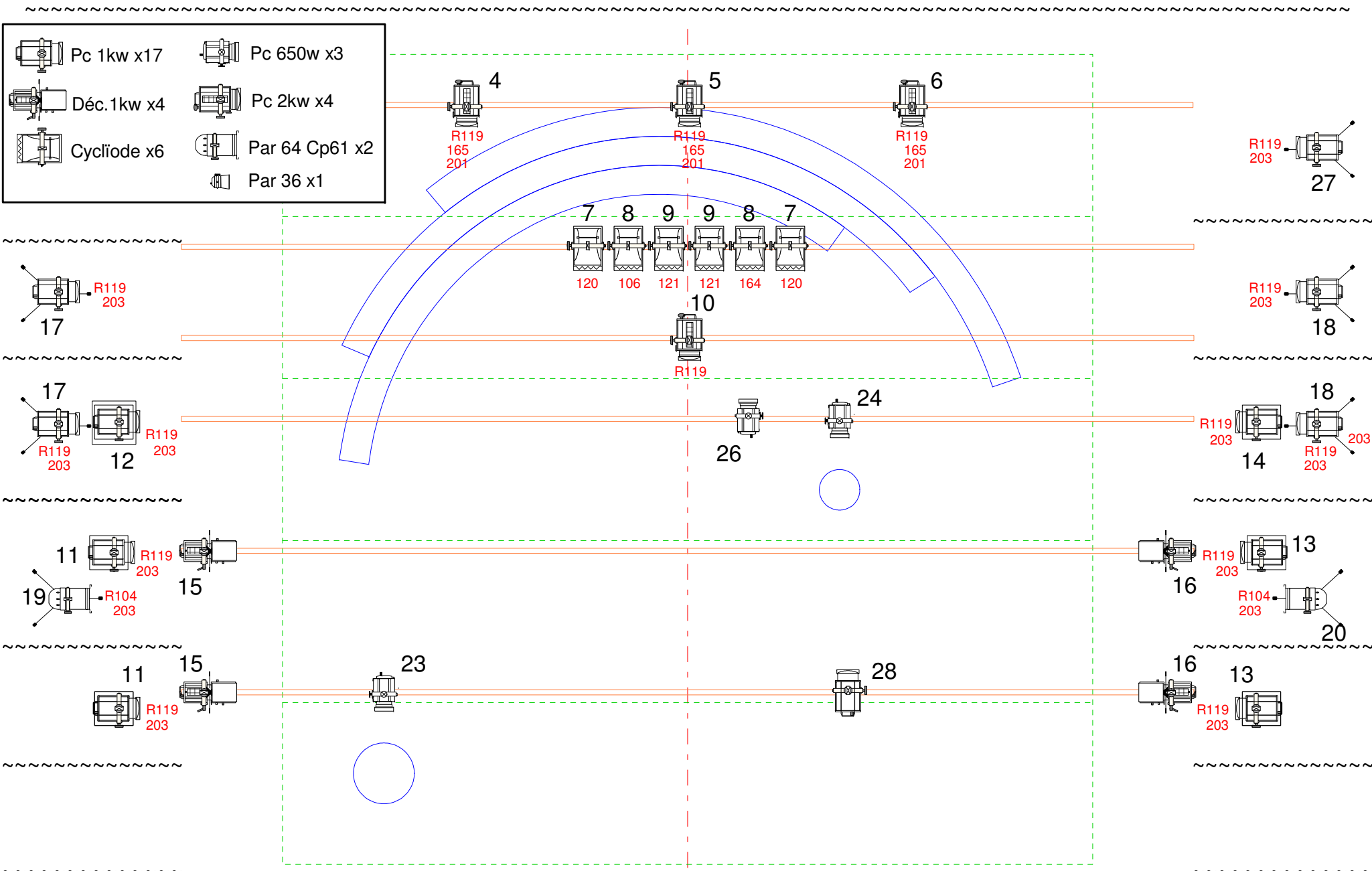
Catering : fruits, fromage, biscuits, eau, jus de fruits, etc...

<b>Personnel demandé et Planning</b>
--------------------------------------

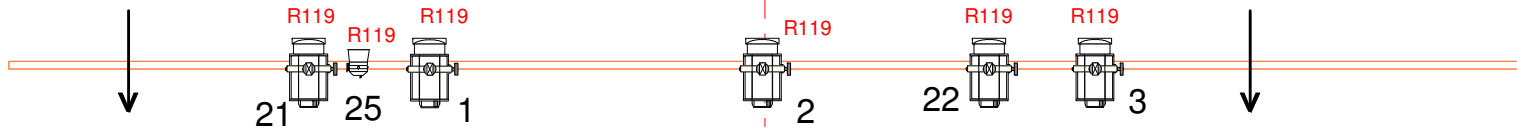
- Au moins 2 techniciens lumière pour le réglage des projecteurs.
- 1 technicien plateau pour la mise en place du tapis de danse et des rambardes.
- 1 régisseur lumière pour la conduite lumière et la représentation.

	<b>Plateau</b>	<b>Lumière</b>	<b>Son</b>
<b>Prémontage</b>		Implantation Lumière	
<b>Jour J</b> Service Matin	<i>Installation et Réglages</i>		
	1 régisseur	1 régisseur 2 techniciens	
<b>Jour J</b> Service Après-midi	<i>Raccords et Filage Technique</i>		
	1 régisseur	1 régisseur	1 régisseur
<b>Jour J</b> Service Soir	<i>REPRESENTATION</i>		
	1 régisseur	1 régisseur	1 régisseur
	<i>Démontage (durée environ 40 min pour le décor)</i>		
	1 régisseur	1 régisseur	

 Pc 1kw x17	 Pc 650w x3
 Déc.1kw x4	 Pc 2kw x4
 Cycliode x6	 Par 64 Cp61 x2
	 Par 36 x1



Cadre de scène



Echelle 1/50ème  
2cm = 1m

## Bach en Balles - Feuille de Nomenclature des Projecteurs

N° Circuit	Type de projecteur et nombre	Accessoires	Gélatine (ref Lee sauf diff. Rosco)
1	PC 1kw	Scotch Alu.	R119
2	PC 1kw	Scotch Alu.	R119
3	PC 1kw	Scotch Alu.	R119
4	PC 2kw		R119 + 165 +201
5	PC 2kw		R119 + 165 +201
6	PC 2kw		R119 + 165 +201
7	Cycliote 1kw x2	Scotch Alu - Black Wrap	120
8	Cycliote 1kw x2	Scotch Alu - Black Wrap	106
9	Cycliote 1kw x2	Scotch Alu - Black Wrap	121
10	PC 2kw		R119
11	PC 1kw x2	Platines de Sol - Scotch Alu	R119 +203
12	PC 1kw	Platine de Sol - Scotch Alu	R119 +203
13	PC 1kw x2	Platines de Sol - Scotch Alu	R119 +203
14	PC 1kw	Platine de Sol - Scotch Alu	R119 +203
15	Découpe 1kw x2		
16	Découpe 1kw x2		
17	PC 1kw x2	Pieds de Projecteur - Scotch Alu	R119 +203
18	PC 1kw x2	Pieds de Projecteur - Scotch Alu	R119 +203
19	Par 64 Cp61	Pied de Projecteur	R104 +203
20	Par 64 Cp61	Pied de Projecteur	R104 +203
21	PC 1kw		R119
22	PC 1kw		R119
23	PC 650w lentille martelée		
24	PC 650w lentille martelée		
25	Par 36		R119
26	PC 650w lentille martelée		
27	PC 1kw x2	Pieds de Projecteur - Scotch Alu	R119 +203
28	PC 1kw		R119 +201