

FICHE TECHNIQUE JONGLERIE CHAMPETRE

Pour des renseignements complémentaires :
Vincent De Lavenère : 06 20 54 30 08

Durée du spectacle : 37 minutes (20 minutes supplémentaires en cas de rappels).

Espace de jeu

En extérieur ou lieux particuliers (tels qu'un château, une église...etc.) :

- L'espace de jeu est défini par un cercle de 5m de diamètre ;
- La hauteur disponible au-dessus de ce cercle doit-être de 4m50 minimum (idéal 6m) ;
- L'endroit doit être ombragé ;
- Le sol doit être bien plat (sur de l'herbe, celle-ci doit être fraîchement coupée) ;
- Le public est réparti en ½ cercle (en laissant 1 mètre de dégagement autour du cercle de jeu).

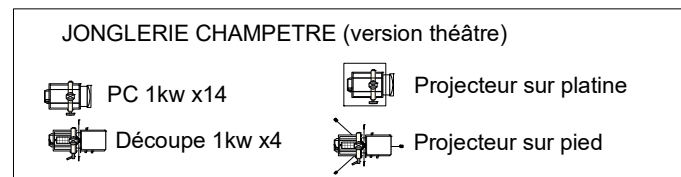
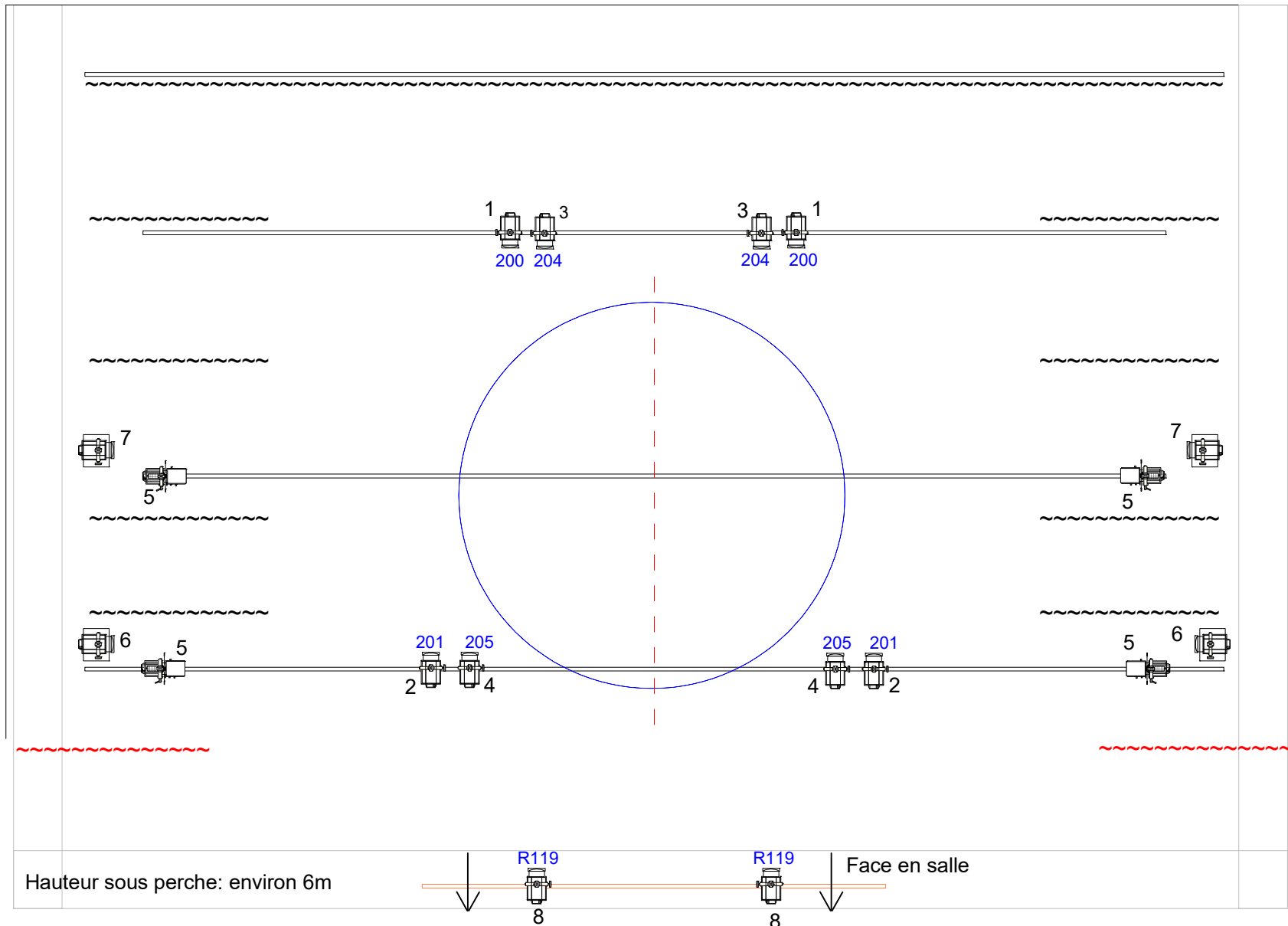
Dans une salle de spectacle : L'espace de jeu est identique. Pour les éclairages se reporter au plan de feu en page 2.

Installation et besoins techniques.

- L'artiste arrive 2h avant le début du spectacle et installe lui-même son décor et sa sonorisation (également fournie, celle-ci est autonome en énergie) ;
- Dans le cas d'une représentation en extérieur et en soirée, prévoir une rallonge à proximité de l'espace de jeu pour les éclairages (PARs LEDs disposés au sol, fournis et installés par l'artiste).
- Dans le cas d'une représentation en salle de spectacle, merci d'effectuer un pré-montage de la lumière selon le plan de feu joint.

Divers

Prévoir 4 petites bouteilles d'eau.



Echelle 1/75 ème

