

FICHE TECHNIQUE SPECTACLE LE CHANT DES BALLES

Pour tous renseignements complémentaires :
 Laurent Maza (régisseur)
 laurent.maza@free.fr
 +33.(0)6.61.73.20.26

Durée du spectacle : 55 minutes sans entracte

Cage de scène

Sur un plateau :

- Largeur 10 m. minimum,
- Profondeur 9 m. minimum,
- coulisses 2.0 m. minimum à cour et à jardin.

Hauteur sous grill: **4,50 m minimum**

Configuration idéale: perches lumières à 6 mètres de haut.

Cage de scène :

- plateau noir impérativement
- fond noir
- 4 plans de pendrillons à l'italienne
- 4 plans de frises
- Ouverture des pendrillons à 10 mètres

Décors

La compagnie apporte :

- 7 petits chariots roulants (taille : 1 m x 0.4 m. h : 15 cm) ;
- 1 barre de 2 m de long environ sur laquelle sont accrochées 5 cloches (cette barre devra être suspendue au milieu du plateau, un renvoi de poulies permettra de la charger ou de l'appuyer, la commande se fera au lointain par le jongleur). Voir plan en annexe ;
- 3 poulies et 2 drisses noires (2 x 30 m, diamètre 10 mm) ;
- 5 laies de tapis de danse GRIS (1,5x7,5) formant un carré de 7,5x7,5 m ;
- 4 instruments de musique ;
- beaucoup de balles.

La compagnie demande :

- 3 POINTS FIXES grâce auxquels on peut accrocher les trois poulies

permettant de charger et appuyer la barre des cloches. Voir plan pour plus de précision. (la barre pèse environ 7 kg);

- Des petites rambardes (tubes noir de 49 mm de diamètre préconisé ou un tissu enroulé) placés à la face (bord de scène, jardin et cours) afin d'éviter que les balles de jonglage ne se perdent.

Loges

Il faut impérativement une loge fermant à clef (stockage des instruments de musique). Celle-ci devra être remise au musicien ou au régisseur dès leur arrivée.

Prévoir un fer et table à repasser.

Lumière

Il est demandé un PREMONTAGE de la lumière. Le régisseur de tournée vous fournira un plan adapté à votre salle avec les positions métrées de chaque projecteur.

Le théâtre doit fournir les filtres colorés (voir feuille de nomenclature).

Matériel demandé :

- 1 BT 250 w ;
- 26 PC 1 kw lentilles claires ou martelées ;
- 4 PC 2 kws lentilles claires ou martelées ;
- 13 découpes 1 kw (style R-J 614 SX) ;

- 4 platines pour projecteur au sol ;
- 4 pieds de projecteur montant à 1,8 mètres ;
- **1 sous perche à 4,50 m. de hauteur pour le circuit 21 ;**

- 24 gradateurs ;
- 1 pupitre 24 circuits à **mémoires ;**

L'éclairage salle devra être graduable.

Son

Un renfort sonore est à prévoir pour le musicien.

Le système HF est fourni par la compagnie.

Prévoir que la console son soit placée à proximité de la console lumière.

Intercoms : une liaison intercom entre le plateau et la régie.

Personnel demandé et Planning

Au moins 2 techniciens lumière pour régler les projecteurs.

2 techniciens plateau pour mise en place des poulies et tapis de danse.

1 technicien pour la conduite lumière et la représentation du spectacle.

S'il faut installer la puissance électrique ainsi que les lignes électriques, il sera nécessaire d'avoir un ou deux techniciens supplémentaires.

Si les coulisses sont étroites, prévoir, pendant les 5 premières minutes du spectacle, 2 techniciens plateau pour aider les deux comédiens à rentrer sur scène. Car ils tirent derrière eux une série de petits charriots (possibilité d'accrochage dans les pendrillons).

Planning :

| | Plateau | Lumière | Son | Répétition |
|--------------------------------|---|---|-------------|------------------------------|
| PREMONTAGE | | Implantation lumière | | |
| J Service Matin | Installation de la barre amovible ; Pose tapis de danse; Pose rambardes au sol | Réglages lumière | | |
| | <i>1 technicien</i> | <i>2 techniciens</i> | | |
| J Service après-midi | | Conduite lumière | | Raccords et filage technique |
| | | <i>1 technicien</i> | 1 régisseur | |
| J Spectacle | | SPECTACLE + démontage en suivant | | |

Le Chant des Balles

● Position des poulies

PC 1 kw x 26

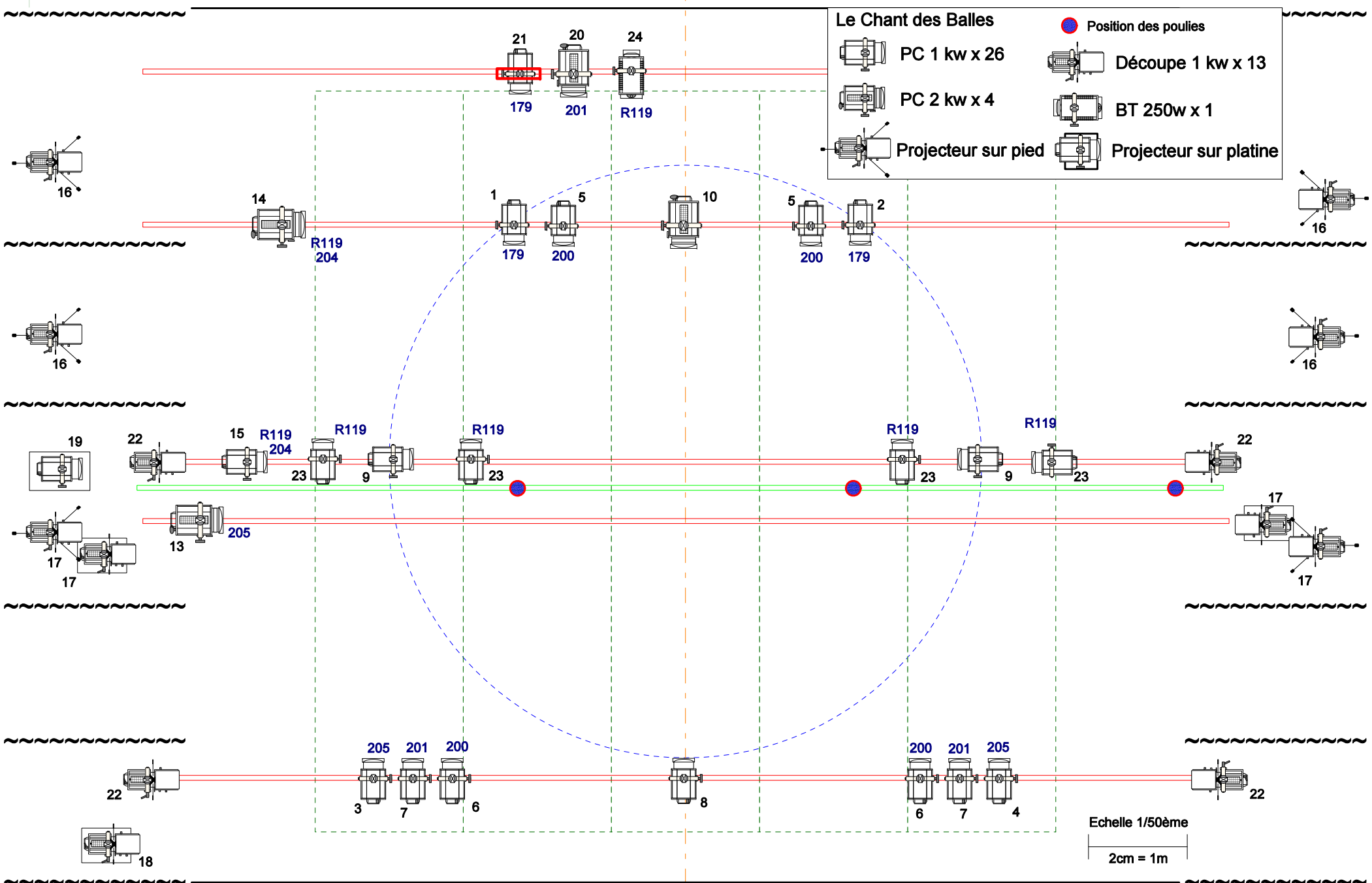
Découpe 1 kw x 13

PC 2 kw x 4

BT 250w x 1

Projecteur sur pied

Projecteur sur platine



Echelle 1/50ème
2cm = 1m



Chant de Balles - Feuille de Nomenclature des Projecteurs

| N° Circuit | Type de projecteur et nombre | Filtres colorés (ref Lee) | Diffuseurs (ref Rosco) |
|------------|------------------------------|---------------------------|------------------------|
| 1 | Pc 1 kw | 179 | |
| 2 | Pc 1 kw | 179 | |
| 3 | Pc 1 kw | 205 | |
| 4 | Pc 1 kw | 205 | |
| 5 | Pc 1 kw x2 | 200 x2 | |
| 6 | Pc 1 kw x2 | 200 x2 | |
| 7 | Pc 1 kw x2 | 201 x2 | |
| 8 | Pc 1kw | w | |
| 9 | Pc 1 kw x2 | w | |
| 10 | Pc 1kw | w | |
| 11 | Pc 1 kw x4 | 200 x4 | |
| 12 | Pc 1 kw x2 | w | |
| 13 | Pc 2kw | 205 | |
| 14 | Pc 2kw | 204 | R119 |
| 15 | Pc 1kw | 204 | R119 |
| 16 | Découpe 1kw x 4 | w | |
| 17 | Découpe 1kw x 4 | w | |
| 18 | Découpe 1kw | w | |
| 19 | Pc 1kw | | R119 |
| 20 | Pc 2kw | 201 | R119 |
| 21 | Pc 1kw sous-perché | 179 | R119 |
| 22 | Découpe 1kw x 4 | | |
| 23 | Pc 1 kw x4 | 202 | R119 x4 |
| 24 | BT 250w | | R119 |